

CÓMO TOMAR UNA DECISIÓN

IES PEDRO DE LUNA





En busca de una VOCACIÓN



IES PEDRO DE LUNA

**"cuando el trabajo
es un Placer
la vida es Bella."**

MAXIMO GORKI



**"Pero cuando nos
es impuesto la vida
es una esclavitud"**



IES PEDRO DE LUNA

libre,
dueña de
tu vida y
con la
capacidad
de ser
feliz



*Por ello, tu camino a la madurez
comienza con la toma de
decisiones*

***tener libertad de decision
te convierte en una
persona independiente***



LA TOMA DE DECISIONES
ES UNA CAPACIDAD
FUNDAMENTAL
en nuestro ciclo vital



IES PEDRO DE LUNA

HABILIDADES

El conocimiento de la realidad.

El manejo de la información

El manejo de la incertidumbre acerca de las posibles consecuencias

La adhesión a determinados intereses y valores

El análisis y la previsión de las relaciones entre medios y fines

Motivación capaz de sostener el esfuerzo

Llevar a cabo la acción pertinente.



Capacidades básicas

- Emitir juicios sobre la realidad.
- Tomar posición ante los problemas.
- Tomar decisiones acerca de cómo actuar.
- Descentrarse de su propio punto de vista y entender la perspectiva de los demás.
- Comprender la reciprocidad.
- Razonar y argumentar los valores.
- Sentimiento de responsabilidad ante situaciones que no solo afectan a uno mismo sino también a los demás.



An illustration of a woman with dark hair in a ponytail, wearing a red top and blue pants, pointing upwards. To her right is a blue-bordered sign with the text 'ORIENTACIÓN VOCACIONAL'. The background is a light blue and purple geometric pattern with various icons: a yellow sun, a line graph with an upward arrow, a blue star, and a green tree. On the left side of the illustration, there is a list of three items.

1 AUTOCONOCIMIENTO
2 INFORMACIÓN
3 PLANIFICACIÓN

En busca de una VOCACIÓN



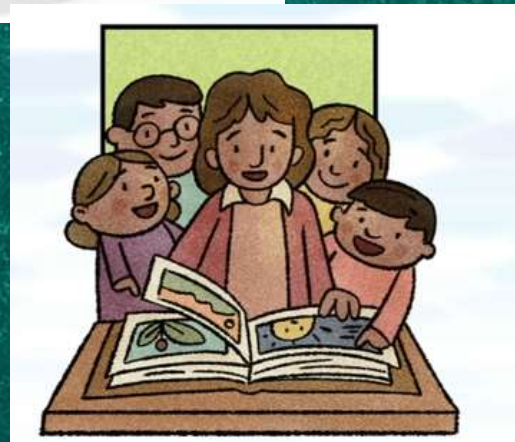
IES PEDRO DE LUNA

AUTOCONOCIMIENTO

- INTERESES
- HABILIDADES Y CAPACIDADES
- 3 DIMENSIONES :
 - PERSONALIDAD
 - VALORES
 - MOTIVACIÓN
- LIMITACIONES



VALORES





Los griegos acuñaron el concepto "entusiasmo":
en theos ousía: tener a lo divino en tu alma.

TU motivación



el emocional: cómo te hace sentir la actividad
que realizas.

En theos ousía

dentro

dios

esencia

En busca de una VOCACIÓN



IES PEDRO DE LUNA



y piensa que profesiones se relacionan con estos gustos

IDENTIFICA LO QUE QUIERES

- Observa que materias te gustan
- Que te gusta hacer en tus tiempos libres
- Que cosas te llaman la atención
- Realiza una lluvia de ideas

En busca de una **VOCACIÓN**



IES PEDRO DE LUNA



- INVESTIGAR

- Que se necesita para estudiar las actividades laborales que tienes en mente
- los sistemas de estudios
- los costos
- realmente de que se trata la profesión.
- puedes hablar con un profesional



- Ten en cuenta: El estilo de vida de esas profesiones

- LOS HORARIOS
- EL SALARIO
- RIESGOS
- QUE RETOS Y OPORTUNIDADES



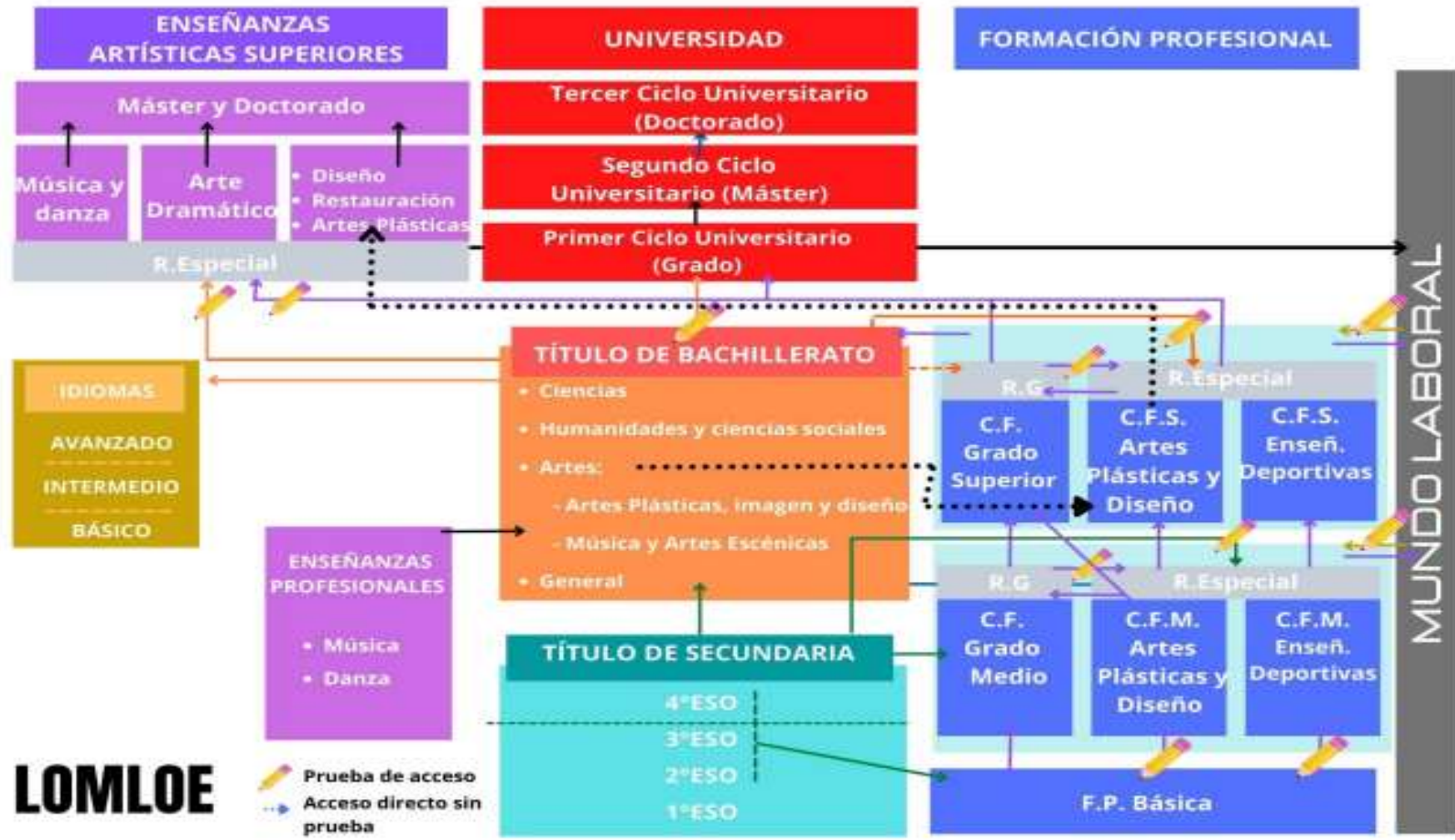
PARA QUE ASI
DESCUBRAS SI
REALMENTE ENCAJA
CON LO QUE DESEAS.



En busca de una VOCACIÓN



IES PEDRO DE LUNA



CICLO	DURACIÓN	TÍTULO	ACCESO DIRECTO DESDE	ACCESO INDIRECTO CON
Formación Profesional Básica	2 cursos	Título Profesional Básico	<p>Se ha de cumplir simultáneamente los siguientes:</p> <ul style="list-style-type: none"> • Tener 15 años • Propuesta desde el centro a través del consejo orientador. • Consentimiento de los padres 	
Grado Medio	2 cursos	Técnico	<ul style="list-style-type: none"> - Graduado en ESO o nivel académico superior - FP Básica - PCPI * - FP I (Téc. Aux.) - 2º BUP 	<ul style="list-style-type: none"> - Prueba de acceso a GM - Prueba de acceso a GS - Prueba de acceso a la Universidad >25 años
CFGM ARTES			- No Existe	- En todos los casos hay prueba de acceso
Grado Superior	2 cursos	Técnico Superior	<ul style="list-style-type: none"> - Bachillerato - Grado Medio - BUP - FP II 	<ul style="list-style-type: none"> - Prueba de acceso a GS - Prueba de acceso a la Universidad >25 años
CFGS ARTES			- Bachillerato de Artes	- Sin bachillerato de Artes

* Con los Módulos Obligatorios del Programa de Cualificación Profesional Inicial, aprobados.

<p>Profesional Básica</p> <p>(otorga un nivel profesional 1 y el título de la E.S.O)</p>	<p>Contenidos:</p> <ul style="list-style-type: none"> ➤ Módulos profesionales ➤ Módulo de Comunicación y Sociedad I y II ➤ Módulo de Ciencias Aplicadas I y II ➤ Módulo de Competencias básicas ➤ Módulo de Formación en Centros de Trabajo <p>Acceso directo a CF de Grado Medio. Se reserva el 15% de las plazas y cada título establece unas Familias Profesionales de preferencias a la hora del acceso</p> <p>Obtención ESO</p>
<p>Ciclos Formativos de Grado Medio</p> <p>(otorga un nivel profesional 2)</p>	<ul style="list-style-type: none"> • La duración será para todos los Ciclos Formativos LOE de 2000 horas (dos cursos académicos) • Acceso directo al Grado Superior: Se reserva el 20% de las plazas ofertadas en el Grado Superior. • Posibilidad de obtener título de Bachillerato en modalidad general, cursando las materias comunes .
<p>Ciclos Formativos Superiores</p> <p>(otorga un nivel profesional 3)</p>	<ul style="list-style-type: none"> • La duración será para todos los Ciclos Formativos Superiores de 2000 horas (dos cursos académicos). • Se potencia la internalización con módulos obligatorios: <ul style="list-style-type: none"> - Lengua extranjera del entorno profesional. • Posibilidad de obtener título de Bachillerato en modalidad general, cursando las materias comunes • Acceso a la Universidad con posibilidad de convalidar asignaturas con módulos cursados durante el ciclo.
<p>Cursos de Especialización</p>	<ul style="list-style-type: none"> • Se realizan después del Grado Medio o Superior • Suponen una actualización de contenidos en relación con las necesidades de perfiles profesionales cualificadas en determinados sectores en el mundo laboral • Duración de 1 curso

PLANIFICACIÓN



ESFUERZO + VOLUNTAD



Título de Graduado o Graduada en Educación Secundaria Obligatoria

EL ALUMNADO que al terminar 4º ESO hayan adquirido, a juicio del equipo docente, las **competencias establecidas y alcanzado los objetivos de la etapa:**

- El que haya obtenido **calificación positiva** en **todas las materias** o ámbitos o tengan evaluación negativa en 1 o 2 materias
- Excepcionalmente, el alumnado que no cumpla la condición anterior y que, a juicio del equipo docente, haya adquirido las competencias establecidas en el Perfil de salida y alcanzado los objetivos de la etapa

Se tratará de una decisión «colegiada» de los profesores del estudiante. (consenso unánime o en su defecto 2/3)

Los estudiantes que superen el Ciclo de FP Básica.

Así como los que superen un Programa de **Diversificación Curricular**.

Con el título de la ESO se podrá acceder indistintamente a cualquiera de las enseñanzas postobligatorias: Bachillerato, FP de Grado Medio, etc.